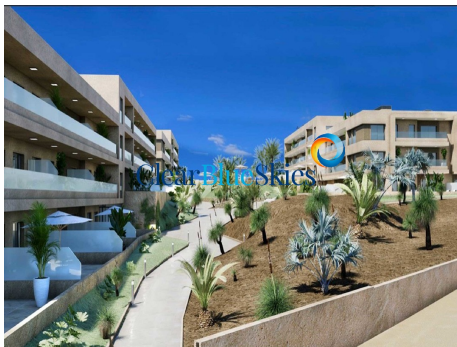
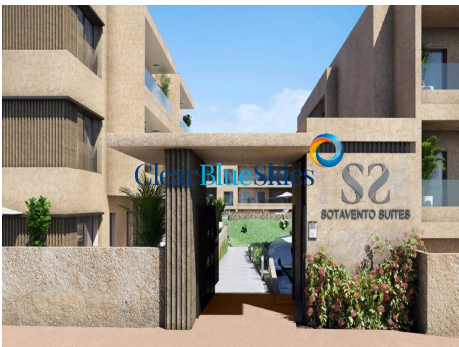


# ClearBlueSkies

## Appartement neuf de deux chambres dans un complexe en première ligne



**Référence:** 8935C  
**Localité:** La Tejita  
**Complexe:** Sotavento Suites  
**Type:** Appartement  
**Statut:** A Vendre  
**Prix:** €445,000  
**Classe d'efficacité énergétique:** En attente

- **Lits:** 2
- **Bains:** 2
- **Interne (m2):** 90 M<sup>2</sup>
- **Terrasse (m2):** 20 M<sup>2</sup>
- **Année:** 2025

- **Communauté:** Piscine d'Enfants, Complexe Fermé, Piscine Découverte Chauffée, Ascenseur, Équipements Sportifs
- **Décor:** Construit avec un Haut Standing, Placards de Cuisine, Style Contemporain, Logement Spacieux
- **Extérieur:** Terrasse
- **Emplacement:** Accès a la Plage, Proximité de Toutes Facilités, Lieu Calme, Plage Accessible à Pied, Restaurants Accessibles à Pied, Magasins Accessibles à Pied, Centre Villa Accessible à Pied
- **Chambres:** Cuisine Américaine / Cuisinette, Chambre avec Douche, Salle de Séjour avec Coin Repas, Salle de Billard, Débarras, Buanderie
- **Vues:** Montagnes, Mer
- **Supplémentaire:** Un niveau

# Appartement neuf de deux chambres dans un complexe en première ligne

Clear Blue Skies a le plaisir de vous présenter ce magnifique et spacieux appartement situé en première ligne du superbe complexe Sotavento Suites, dans le quartier de La Tejita à El Médano. La Tejita est un quartier paisible, niché entre le charmant village de pêcheurs de Los Abrigos, avec son magnifique port naturel et ses délicieux restaurants de poissons, et la petite ville d'El Médano, centre des sports nautiques de Tenerife. L'aéroport de Tenerife Sud est à moins de 10 minutes en voiture. À quelques pas du complexe, vous trouverez le tout nouveau centre commercial La Tejita Street Market, qui propose un large choix de restaurants et de boutiques. De plus, la Playa de la Tejita, l'une des plus belles plages de sable fin du sud de Tenerife, est à deux pas ! Pour les golfeurs, à seulement quelques minutes en voiture, vous trouverez Golf del Sur et Amarilla Golf, deux parcours de championnat de 18 trous. Les principales stations balnéaires de la côte sud, Los Cristianos, Playa de las Américas et Costa Adeje, sont à environ 25 minutes en voiture. Sotavento Suites est un charmant ensemble résidentiel de 84 appartements, répartis dans deux bâtiments sur trois étages. Le complexe comprend un court de padel, une piscine chauffée et un bassin pour enfants réservés aux résidents. Le promoteur a également intégré de jolis jardins communs. Ce spacieux appartement de 90 m<sup>2</sup>, récemment achevé, avec deux chambres et deux salles de bains, est situé au premier étage et offre une vue imprenable sur la Montaña Roja et la mer. Le hall d'entrée mène à une cuisine américaine spacieuse aux finitions contemporaines et à un coin salon-salle à manger. De là, vous accédez directement à une terrasse de 20 m<sup>2</sup>. Terrasse idéale pour dîner en plein air ou bronzer sous le magnifique climat de Tenerife. Les deux chambres sont équipées de placards et donnent accès à la terrasse. La chambre principale dispose d'une salle de bains privative. Une salle de bains supplémentaire pour les invités et une buanderie séparée complètent ce bien. Un emplacement de parking privé et un cellier pratique sont également inclus dans le prix. Ce bien est neuf et disponible immédiatement. Pour en savoir plus sur cette opportunité exceptionnelle, n'hésitez pas à contacter Clear Blue Skies à notre agence de Fañé Plaza. Nous serons ravis de vous renseigner ou d'organiser une visite accompagnée.

**avis de non-responsabilité :** le matériel fourni dans cette présentation est basé sur des informations fournies par des tiers que nous considérons comme fiables. Cependant, nous ne pouvons pas garantir qu'ils soient complets ou exacts à 100 %, ils ne doivent donc pas être considérés comme tels. Il est conseillé aux acheteurs potentiels de prendre des conseils juridiques appropriés concernant ces questions.

