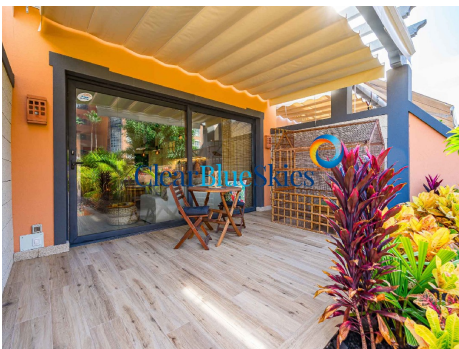


Casa a schiera



Riferimento: 8618C

Località: La Caleta

Complesso: Adeje Park

Tipo: Casa (Casa in Serie)

Stato: **Venduto**

Prezzo: €1,195,000

Classe di efficienza energetica: In attesa

- **Camere:** 2
- **Bagni:** 2
- **Bagno per gli ospiti:** 1
- **Interno (m2):** 132 m²
- **Terrazza (m2):** 116 m²

- **Comunità:** Zona bimbo, Piscina in comune
- **Decor:** Cucina completamente arredata, Armadi a muro, Completamente Ammobiliata, Ottimo stato, Arredamento in lusso, Ristrutturata / Riammobiliata / Ripulita, Ampio Alloggio, Alloggio elegante, Arredata con gusto
- **Esterno:** Giardino curato, Giardino, Terrazzo privato, Giardino tropico
- **Posizione:** Vicinanze campo da golf, Vicinanze campo da tennis, In Vicinanza a Collegamenti Stradali, Urbanizzazione in voga, Zona Rispettabile, Zona silenziosa, Spiaggia , a piedi da arrivarci, Ristorante , percorribile a piedi, Negozi raggiungibili a piedi, Centro Città raggiungibili a piedi
- **Camere:** Cucinino, Camera da Bagno
- **Viste:** Vista sul Lago parziale
- **Addizionale:** Impianto Climatico, Forno

Casa a schiera

Clear Blue Skies è lieta di offrire questa bellissima casa di lusso con due camere da letto, nel ricercatissimo complesso Adeje Park a La Caleta, nel sud di Tenerife.

La Caleta è senza dubbio la zona più popolare del sud di Tenerife, forse dell'intera isola, e si trova ai margini della Costa Adeje. Il nome La Caleta significa piccola baia, e quello che era un minuscolo villaggio di pescatori, oggi è una vera e propria oasi culinaria, con una trentina di ristoranti di alta qualità ai margini della baia. Questa è Tenerife nella sua forma migliore, in riva al mare, circondata da ville, case a schiera e appartamenti di qualità, ma a soli 2 km dall'autostrada TF1, ma a poca distanza dal bordo dell'acqua con gli glamour centri commerciali, ristoranti, spiagge e bar intorno Playa del Duque, a soli quindici minuti a piedi.

Adeje Park è un bellissimo complesso, situato a pochi metri dal mare, al confine di La Caleta, vicino alla Iglesia San Sebastian (Chiesa di San Sebastian) e al piccolo centro commerciale che ospita un piccolo numero di bar, ristoranti e un supermercato, di fronte all'elegante Sheraton Hotel. Il complesso è sicuro e dispone di ampi giardini e terrazza solarium attorno a due piscine con parco giochi per bambini.

Questa bellissima residenza è stata completamente ristrutturata, passando da tre camere da letto a due e rinnovata secondo standard elevati, inclusa una nuova cucina moderna con isola centrale, nuovi pavimenti dei bagni e molto altro ancora. Arredata e climatizzata, questa deliziosa casa è costruita con una superficie abitabile di 132 m2 su due livelli ed è composta da cucina e soggiorno a pianta aperta, un bagno per gli ospiti e una camera da letto al piano terra. Il secondo livello è dedicato alla master suite con ampia camera da letto, bagno, spogliatoio e balcone privato con parziale vista mare. A tutto questo si aggiunge un ampio garage privato con accesso diretto alla casa.

Esternamente ci sono terrazze e un rigoglioso giardino ornato da bellissime piante e alberi subtropicali, ideali per intrattenersi o rilassarsi al sole. Questa è un'opportunità unica per acquistare una proprietà in uno dei migliori complessi di Tenerife nella meravigliosa posizione di La Caleta e la proprietà è altamente raccomandata da Clear Blue Skies. Contattate la nostra sede per maggiori informazioni e per visionarlo.

Dichiarazione di non responsabilità: il materiale fornito in questa presentazione si basa su informazioni fornite da terze parti che riteniamo affidabili, tuttavia non siamo in grado di garantire che sia completo o accurato al 100%, quindi non dovrebbe essere considerato tale. Si consiglia ai potenziali acquirenti di richiedere un'adeguata consulenza legale in merito a tali questioni.

