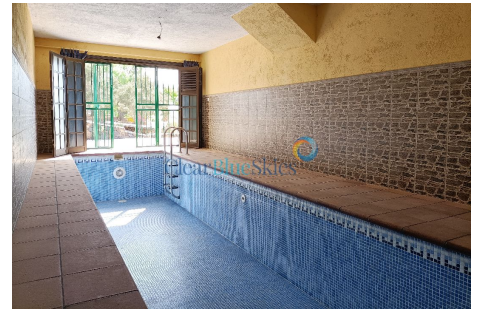


Hermosa Finca con Dos Viviendas Ubicado en una Gran Parcela (casi 6000m²)



Referencia: 8461
Localidad: Aldea Blanca de Llano
Tipo: Casa
Situación: A la venta
Precio: €600,000
Clase de Eficiencia Energética: Pendiente

- **Dormitorios:** 4
- **Baños:** 2
- **Aseos:** 1
- **Parcela (m²):** 5890 m²
- **Interno (m²):** 206 m²

- **Decoración:** Chimenea, Estilo Rústico
- **Exterior:** Zona de Barbacoa, Árboles Frutales, Jardín Listo para Plantar, Jardín añejo, Huerto
- **Localidad:** Zona Tranquila
- **Habitaciones:** Casa de Invitados, Piscina Cubierta, Sala de Estar con Chimenea, Baño con ducha, Trastero, Bodega
- **Vistas:** Costa, Montaña, Panorámica
- **Adicional:** Sistema de Alarma, Barbacoa, Muchas Características Especiales, Rejas de Seguridad, Paneles solares para agua

Hermosa Finca con Dos Viviendas Ubicado en una Gran Parcela (casi 6000m²)

Clear Blue Skies se complace en ofrecer esta encantadora finca ubicada en una parcela de 5.890 m² (poco menos de 1,5 acres), que incluye dos viviendas y jardines bien establecidos, en la tranquila zona rural de Aldea Blanca.

Aldea Blanca del Llano se encuentra a sólo un par de kilómetros tierra adentro de los complejos turísticos de Golf del Sur / Amarilla Golf y a diez minutos en coche del aeropuerto de Tenerife Sur. Es una ubicación perfecta ya que no sólo está a poca distancia de Las Chafiras, que cuenta con supermercados y tiendas de todo tipo, sino que también está cerca de la prestigiosa escuela Luther King y de muchas otras actividades como montar a caballo y caminar, y proporciona un excelente punto de partida. Punto de acceso al Teide. Su posición, a un par de kilómetros de la TF1, permite acceder a los principales centros turísticos como Los Cristianos, Playa de las Américas y Costa Adeje en unos 20 minutos en coche.

Al entrar a esta finca bien mantenida a través de una puerta eléctrica, el atractivo camino pedregoso está rodeado de plantas y flores y conduce a la gran zona de aparcamiento. La finca está distribuida en tres niveles: el nivel superior está adornado con una variedad de árboles canarios y cuenta con un práctico trastero; el nivel medio, donde se ubican los dos edificios, que abarcan jardines de flores y árboles frutales; y el nivel inferior, actualmente sin uso. En el centro de la finca se encuentran los dos edificios, ambos cerrados por seguridad y construidos en estilo rústico canario con muros de piedra seca. Uno de los edificios es la casa de invitados, con una encantadora terraza al frente, y consta de salón-cocina, dos dormitorios, un baño con ducha y una preciosa piscina cubierta.

La otra casa, la casa principal, tiene una terraza al frente para disfrutar de una cena al aire libre. En el interior hay un baño con ducha, un amplio dormitorio, una cocina independiente totalmente amueblada y equipada, todo de estilo rústico, un pequeño dormitorio, un patio para desayunar y un salón de buen tamaño con comedor y chimenea. Externamente hay un garaje abierto y una zona de barbacoa, jardines de flores y una buena variedad de árboles frutales, incluidos mangos, higos, vides y un cómodo aseo independiente con cuarto de ducha para utilizar durante la jardinería. El nivel inferior está actualmente vacío, aunque antiguamente se utilizaba como terreno agrícola para patatas y otros cultivos de hortalizas.

Además de todo esto, situado a unos 300 metros en la misma carretera, hay un depósito de agua para aproximadamente 2.400 m³ de agua, que se puede adquirir por separado al precio de 100.000€ si fuera necesario.

En resumen, esta maravillosa finca es ideal para quienes desean una vida tranquila cerca de todos los servicios o como una tranquila casa de vacaciones. Completamente registrada y beneficiándose de paneles solares para calentar agua, sistemas de riego y disfrutando de hermosas vistas sobre la costa y las montañas, esta propiedad debe verse para apreciarse y las visitas son muy recomendables. Comuníquese con la amigable oficina de Clear Blue Skies en Fañabé Plaza para obtener más información o concertar una visita acompañada.

Descargo de responsabilidad: El material proporcionado en esta presentación se basa en información proporcionada por terceros que creemos que son confiables, sin embargo, no podemos garantizar que sea completo o 100% exacto, por lo que no se debe confiar en él como tal. Se recomienda a los posibles compradores que reciban el asesoramiento legal adecuado con respecto a estos asuntos.

